

ERBANIA VILLA SAN REMIGIO- EDIFICIO EX PORTINERIA
L'EVENTO DI RESTAURO E RECUPERO FUNZIONALE
DEL FABBRICATO "EX PORTINERIA"

REGIONE PIEMONTE	PROVINCIA VERBANO-CUSIO-OSOLA	COMUNE VERBANIA	INDIRIZZO VILLA SAN REMIGIO
------------------	----------------------------------	--------------------	--------------------------------

PROGETTO ESECUTIVO

MENTE COGNOME ELLABORATO
CATEGORIA · PROGETTO ARCHITETTONICO
TAVOLA
EDI

ELABORATO : PROGETTO LAYOUT UFFICI
PIANTE PIANO TERRA P PRIMO P SECONDO

CCAL A:	DATA:	COMM.
1986	OCTOBER 0040	

INDICE VERSIONE			
-----------------	--	--	--

TINISRI E TEME		FIRMA <i>Visto:</i>
----------------	--	------------------------

**GRUPPO DI
PROGETTAZIONE :**

Arch. Paolo Clavarino- Corso Duca degli Abruzzi 40- Torino

Arch. Molfida Semerario - Corso Flumme 6 - Torino
Arch. Fabio Caratto - Corso Flumme 6 - Torino
Dott. Ing. Giulio Gallo - Corso Re Umberto 50 - Torino

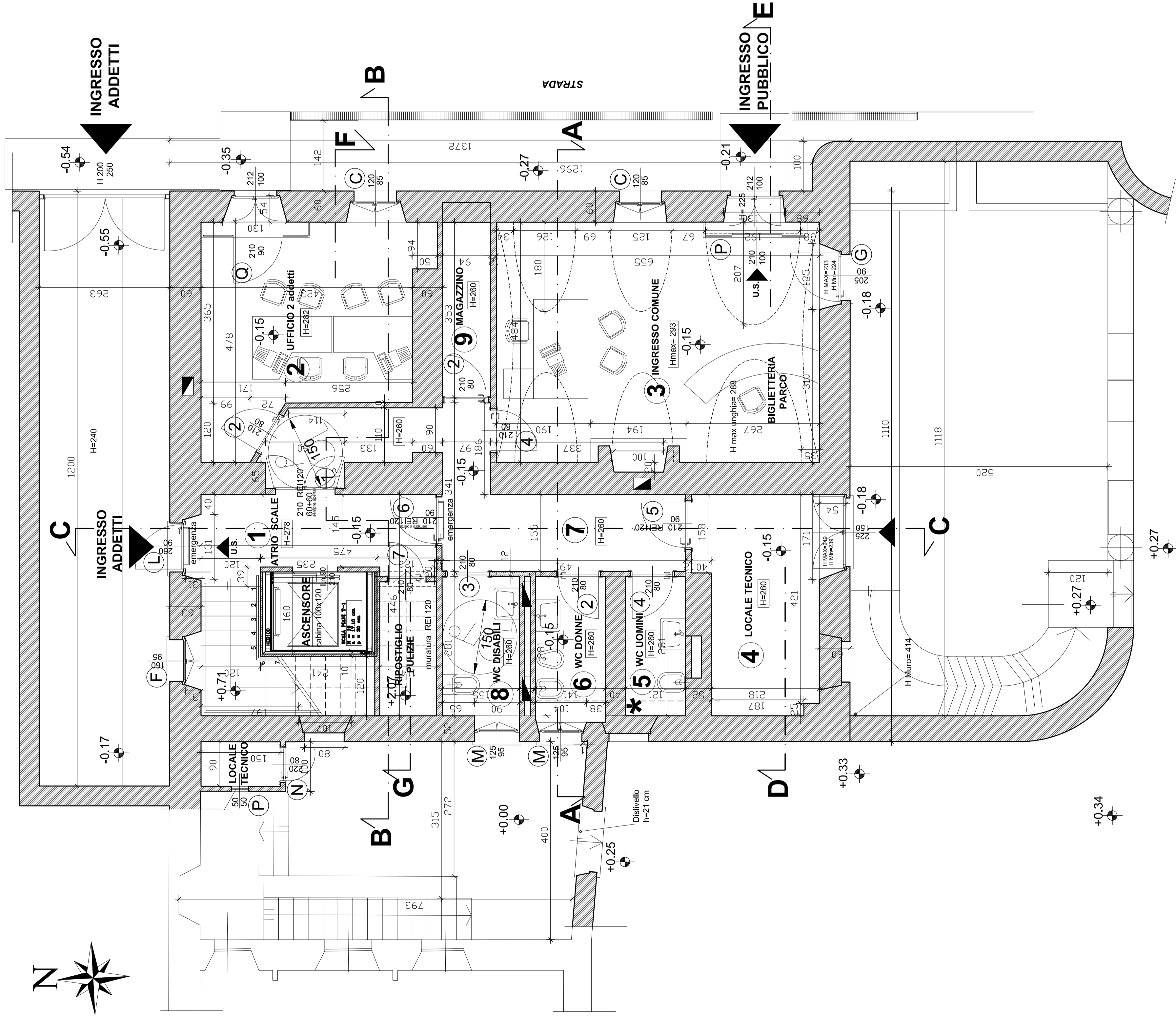
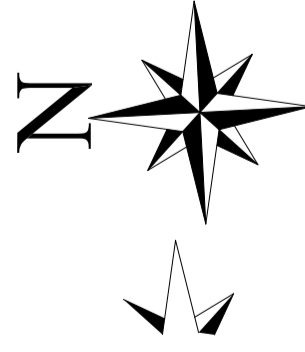
Approvato:
IL R.U.P.:
M.C.M. Impianti srl - Vicolo Monti 8 - Grugliasco TO
Arch. Enrica Tosello - Corso Pr. di Piemonte 70 - Carmagnola

RINTRA CATTOLICA INFORMATICA	
	CODICE SEMANTICO
DOTT.SSA MARIA GRAZIA FERRERI	

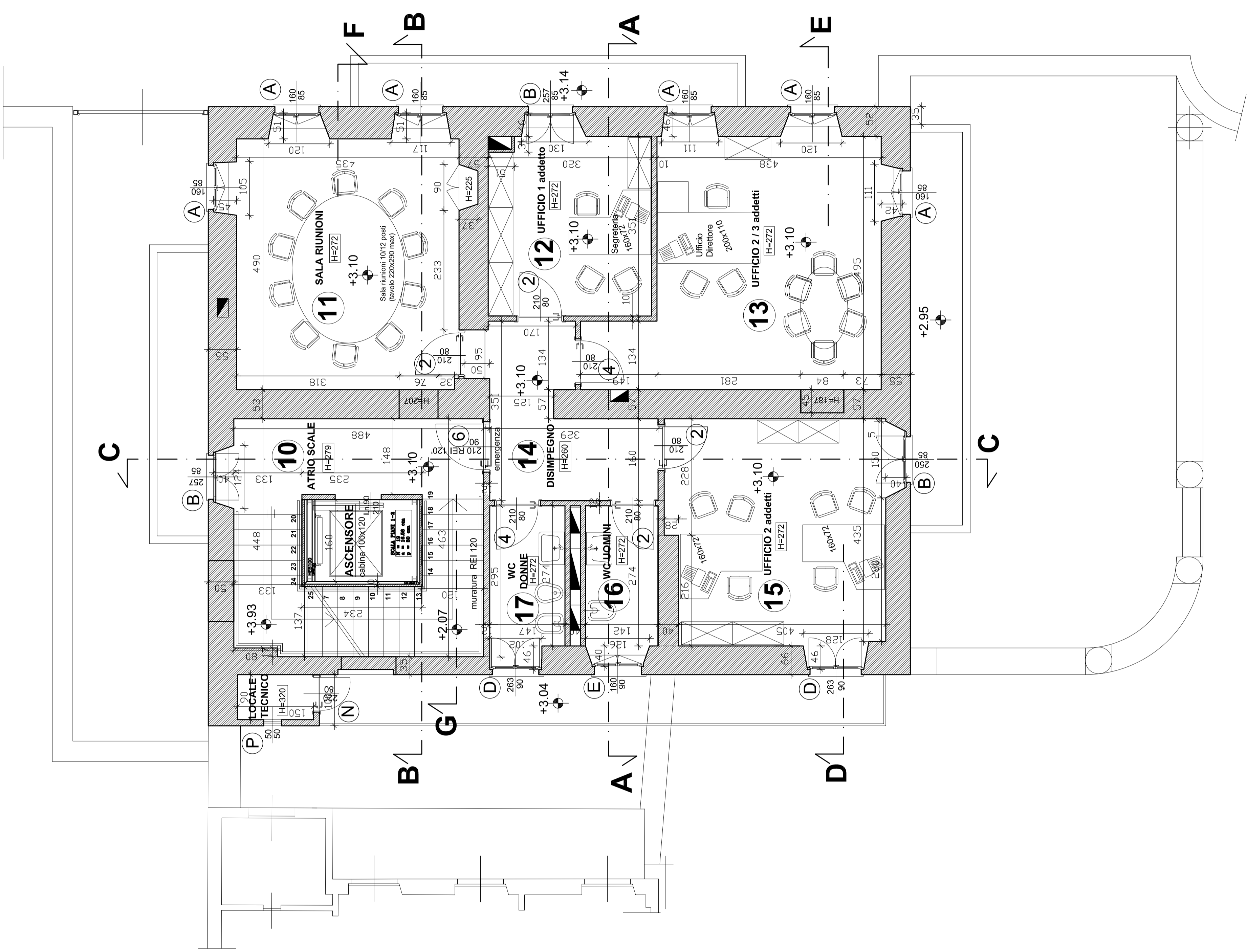
[illegible]

Questo elaborato e' un proprio lavoro originale. I diritti, qualsiasi sia l'origine, sono riprodotto con permesso. Per le altre opere, le espressioni sono autorizzate.

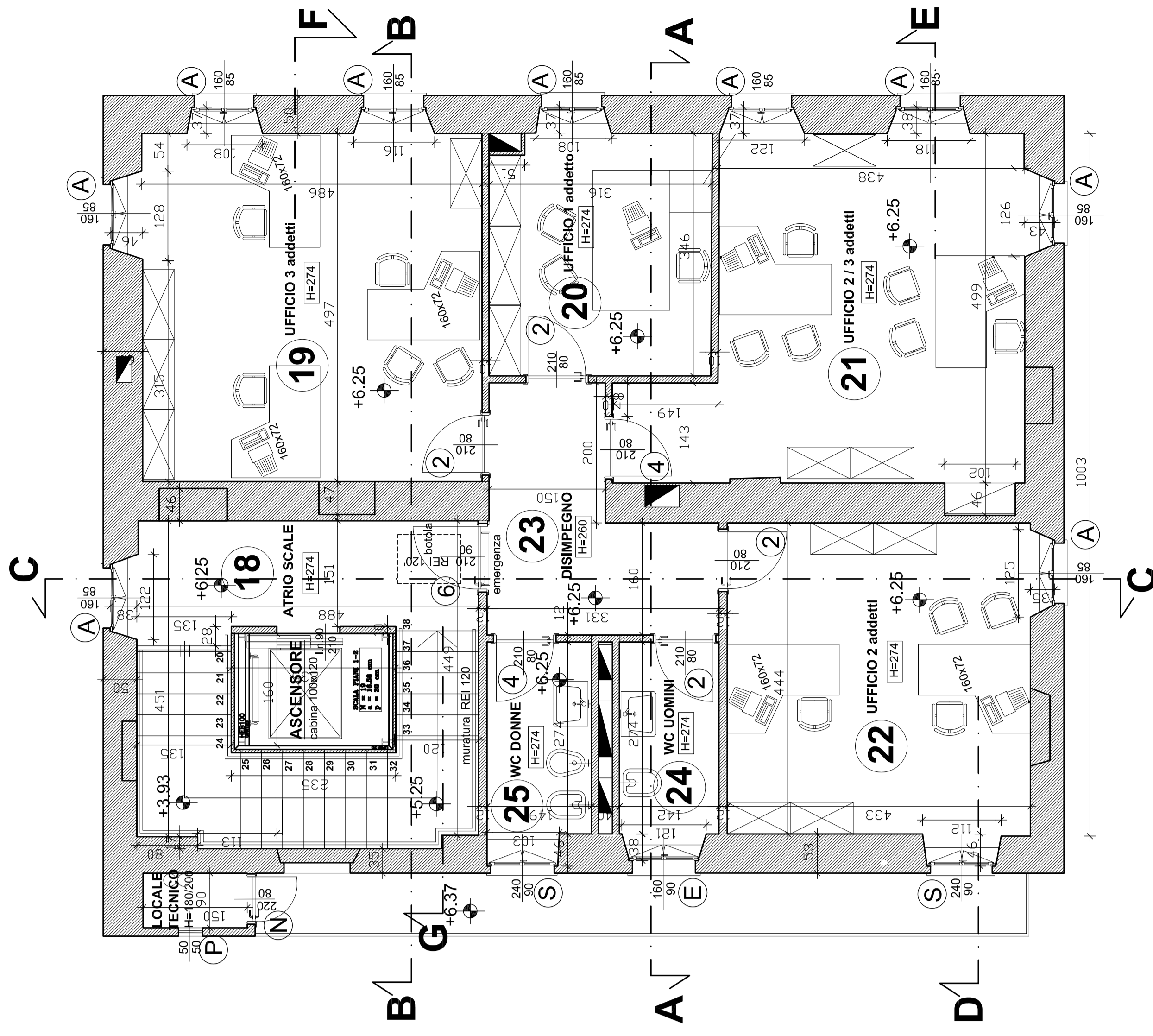
Direzione Risorse umane e Patrimonio - Settore Tecnico -
Via Vittori, 8 - 10121 Torino - Tel 011 4322160 - Fax 011 4323209 - Cod Fisc. 80087670016



PIANTA PIANO TERRA



PIANTA PRIMO PIANO



PIANTA SECONDO PIANO